

INFORMACIÓN GENERAL. EDIFICIO I+D

- 1.- Informarse de las normas de seguridad específicas contenidas en los documentos de seguridad elaborados por UNIZAR y situados en los paneles informativos al principio de cada pasillo del BIFI.
- 2.- No usar para entrar o salir del edificio, salvo en caso necesario, las puertas de uso exclusivo de emergencias.
- 3.- Está prohibido introducir productos químicos o agentes biológicos fuera del ámbito investigador y/o que supongan un peligro no declarado para el resto de los trabajadores. Así mismo tampoco se pueden sacar fuera del edificio los productos químicos o agentes biológicos sin propósito justificado.
- 4.- Mantener despejadas y sin obstáculos los pasillos y todas las salidas, especialmente las vías de evacuación y los medios de extinción (extintores, mangueras de incendios, etc...).
- 5.- Respetar el edificio y todos sus componentes. Las señales y los equipos de lucha contra incendios están para salvar las vidas de personas.
- 6.- Conocer el edificio:
 - Salidas y vías de evacuación.
 - Medios de extinción (extintores, bocas de incendios, mantas ignífugas, etc.)
 - Zonas potencialmente peligrosas.
 - No intentar entrar en zonas protegidas por puertas cerradas (Cuartos de instalaciones).
- 7.- Mantener siempre el orden y la limpieza; los desperdicios son un potencial peligro de incendio. Usar las papeleras.
- 8.- Respetar la prohibición de fumar en todos los locales y dependencias de la Universidad de Zaragoza (Ley 28/2005).
- 9.- Conocer y recordar los **teléfonos de emergencia** más importantes:

Universidad:

Desde cualquier teléfono: **976761112**

Desde cualquier teléfono del edificio: **841112**

Seguridad Campus Río Ebro:

Desde cualquier teléfono: **976762040**

Desde cualquier teléfono del edificio: **842040**

10.- Si se detecta **cualquier situación de emergencia** (fuego, accidente, derrame de productos químicos...), o cualquier otra circunstancia que pudiera requerir una rápida intervención de los equipos de protección, dar aviso al responsable del control de acceso del edificio o al jefe de emergencias (Conserje)

- Salir del local cerrando la puerta y desconectando las instalaciones siempre que esto no genere mayor riesgo.
- Comunicar la situación a:
 - La **Conserjería de Centro**, (marcar desde cualquier teléfono del edificio **842979** o desde cualquier teléfono **976762979**) indicando el tipo de emergencia con detalle y su localización con precisión.
 - Si la situación es grave y es necesario actuar rápidamente, ACCIONAR el pulsador de emergencias más próximo. Una vez alertado el edificio, informar a la Conserjería del Centro de la emergencia detectada. Sólo ellos pueden iniciar la evacuación del Centro.
- Cuando se escuche la señal acústica de evacuación general del edificio o se indique la necesidad de evacuar el Centro, actuar siguiendo las instrucciones de Beatriz Antolí, Guillermo Losilla y Sonia Vega. Salir del edificio y permanecer en el punto de reunión, no interfiriendo en la actuación de los equipos de emergencia y protección.

PUNTO DE REUNIÓN EN CASO DE EVACUACIÓN

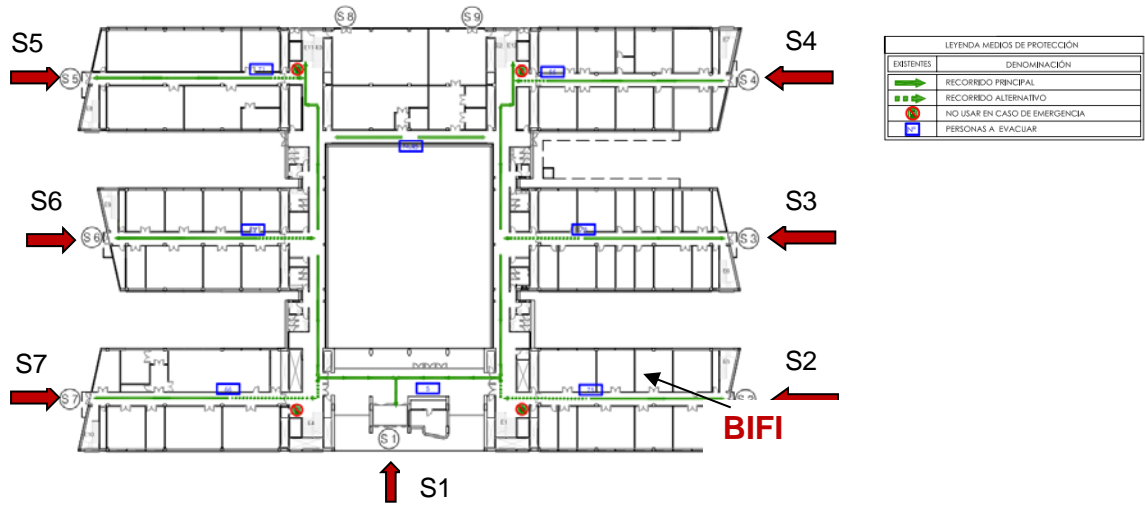
APARCAMIENTO PUERTA PRINCIPAL

**Punto de reunión
(meeting point)**

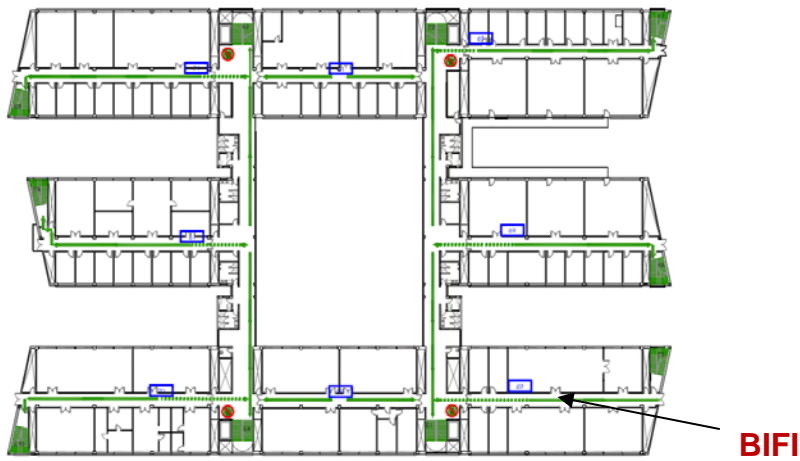


EDIFICIO I+D

PLANTA BAJA EVACUACIÓN HORIZONTAL SALIDAS DE EMERGENCIA (S1-S7)



PLANTA PRIMERA EVACUACIÓN VERTICAL Y HORIZONTAL



PLANTA SEGUNDA EVACUACIÓN VERTICAL Y HORIZONTAL

